



PTC® Creo® Elements/Direct® Modeling

Das weltweit führende direkte 3D-CAD-System

Die direkte 3D-Konstruktion mit PTC Creo Elements/Direct Modeling ist ideal für Unternehmen, die eine schlanke und flexible Konstruktionsstrategie benötigen, um ihre Konstruktionszyklen zu verkürzen und einmalige Produktkonstruktionen schnell herstellen zu können.

Kürzere Konstruktionszyklen

Ein direkter Konstruktionsansatz spart Zeit, da er die direkte, dynamische Interaktion mit der Geometrie erlaubt. Darüber hinaus werden Informationen mit wenig Aufwand erfasst und in die Modelldefinition eingebettet, wodurch die Entwicklung beschleunigt wird. Dies wiederum erlaubt eine höhere Zahl von Iterationen, eine Verbesserung der Konstruktionsqualität, eine schnellere Markteinführung und eine längere Verweildauer des Produkts am Markt. Entscheiden Sie selbst, wie Sie diese Vorteile für Ihr Unternehmen am besten nutzen.

Flexibel bei unerwarteten und umfassenden Änderungen

Bei der Entwicklung einmaliger Produktkonstruktionen (z. B. individueller, neuartiger oder angepasster Design-to-Order-Produkte) müssen Unternehmen während des gesamten Konstruktionszyklus mit veränderlichen Anforderungen umgehen. Mit PTC Creo Elements/Direct Modeling können Sie unerwartete Änderungen schneller und häufiger vornehmen. Sie können diese Änderungen auch später im Konstruktionsprozess durchführen.

Flexible Entwicklungsteams

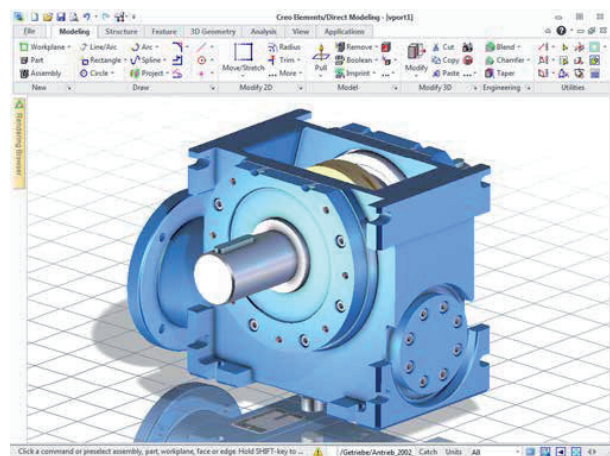
Mit PTC Creo Elements/Direct Modeling kann jedes Teammitglied genauso unkompliziert an einer direkten 3D-Produktkonstruktion weiterarbeiten, wie es bei einem Microsoft® Word®-Dokument möglich ist. Dadurch kann die Verantwortung für eine Konstruktion problemlos auf einen anderen Ingenieur oder sogar ganze Entwicklungsteams übertragen werden, wenn einzelne Ingenieure im Projektverlauf nicht mehr verfügbar sind.

Flexibel bei der Arbeit mit CAD-Daten aus mehreren Quellen

Ein direktes 3D-CAD-System eignet sich hervorragend für das Importieren und Ändern von CAD-Daten aus mehreren Quellen. Davon profitieren Unternehmen, die in einer erweiterten Lieferkette mit Komponenten anderer Hersteller oder in Auftrag gegebenen Konstruktionen arbeiten.

Einfachster Ansatz für die praktische Einarbeitung in 3D-CAD

Unter Experten gilt die direkte Konstruktion als die 3D-CAD-Methode, die sich am leichtesten erlernen und verwenden lässt, da die Interaktion direkt und intuitiv mit der Modellgeometrie erfolgt.



Ein direkter Ansatz macht das Erstellen und Ändern von 3D-Konstruktionen schnell, einfach und flexibel. Er ermöglicht eine schnelle Weiterentwicklung von Produktkonstruktionen in unvorhersehbare und neue Richtungen, bei denen Änderungen nicht im Voraus geplant werden können.



Hauptvorteile

- Verkürzung der Konstruktionszyklen durch Wiederverwendung – oder umfassende Umwandlung – vorhandener Konstruktionen als neue und vollkommen andere Produkte
- Schnelle Iteration von Produktkonstruktionen zur Schaffung von besseren Absatzchancen für erfolgreiche Produkte
- Umsetzung umfassender, unerwarteter Konstruktionsänderungen in jeder Entwicklungsphase ohne Verzögerung des Zeitplans für den Übergang zur Fertigung
- Höhere Produktivität bei der technischen Entwicklung durch Eliminierung von Ressourcenengpässen und Projektverzögerungen dank flexibler Entwicklungsteams
- Direkte Verwendung von CAD-Daten aus mehreren Quellen von Lieferanten und Unterauftragnehmern im Konstruktionsprozess
- Einfacher Wechsel von 2D zu 3D sowie problemloser Umstieg von anderen 3D-CAD-Systemen; Übernahme sämtlicher 2D- und 3D-CAD-Altdateien in PTC Creo Elements/Direct Modeling
- Beschleunigung des Produktentwicklungsprozesses dank nahtloser Integration mit nachgelagerten PTC Creo Apps und anderen PTC Produkten für erweiterte CAE- und CAM-Fähigkeiten sowie unternehmensweite Visualisierung und technische Illustrationen

Funktionen und Spezifikationen

Direktes Modellieren

- Intelligente und dynamische Interaktion mit der Geometrie
- Einfache Erstellung und Bearbeitung von 3D-Produktkonstruktionen mit vertrauter Interaktion mittels Kopieren und Einfügen bzw. Ziehen und Ablegen
- Dank direkter Modellierung in Echtzeit wird die 3D-Konstruktion vollkommen intuitiv und planbar
- Automatische Erkennung von Formelementen zur Umwandlung beliebiger Geometrie in intelligente Formelemente
- Konstruktion im kombinierten Teile- und Baugruppenmodus; Top-Down- und Bottom-Up-Konstruktion durch Kombination beider Modi

Blechkonstruktion

- Konstruktion von 3D-Blechteilen
- Erzeugen und Ändern von Biegungen und Lippen sowie Entlastungen
- Konstruktion, abgewickelt oder aufgewickelt, mit Biegeanimationen
- Assoziative 2D-Endabwicklungen

Flächenkonstruktion

- Erzeugen komplexer Formen und anspruchsvoller Konstruktionsstile
- Problemloses Zuweisen von Zugflächen, ausgetragenen Flächen, 3D-Kurven sowie Spiralformen
- Schnelles Reparieren oder Ändern von nativen und importierten Flächen

Fotorealistische Abbildung

- Sofortige Anzeige der Ergebnisse durch fotorealistische Abbildung in Echtzeit
- Erstellen von fotorealistischen Abbildungen für Präsentationen, Konstruktionsprüfungen, Illustrationen sowie POS-Marketingmaterialien
- Zugriff auf einen vollständigen Katalog von echten Materialien, Lichtquellen und Rendering-Schemata

Erstellen digitaler Prototypen

- Vergleichen ähnlicher 3D-Konstruktionen wie bei Dokumenten in Microsoft Word®
- Kollisionsanalyse zur Identifizierung von Konflikten vor der Anfertigung eines echten Produkts
- Definition von Teile- und Baugruppenpositionen, Ein/Aus-Zuständen sowie Kamerapositionen mithilfe von 3D-Konfigurationen
- Mikronengenauigkeit (geometrische Auflösung von 10–6 mm)

Unterstützung riesiger Baugruppen (100.000 Teile und mehr)

- Upgrade auf die 64-Bit-Edition von Microsoft Windows®; bis zu 128 GB Arbeitsspeicher für Ihre größten Baugruppen
- Schonung der Systemressourcen zur Erhöhung der Leistung durch schlanke Grafiken; Modelle werden bei Bedarf automatisch mit der vollständigen Geometrie neu geladen (PTC Creo Elements/Direct Model Manager erforderlich)



Bearbeitungsfunktionen

- Integration von Bearbeitungs-Formelementen in die Konstruktion
- Direkte CAM-Ausgabe von Konstruktionen
- Automatische Übertragung der bearbeiteten Formelemente in assoziative Zeichnungen

Produktfertigungsinformationen

- Arbeiten mit kompletten Form- und Lagetoleranzen (GD&T) in 3D, Fertigungssymbolen, Anmerkungsdokumentation und Werkzeugbehältern für Teile und Baugruppen

Assoziative Zeichnungen

- Automatische Erstellung von normenkonformen Zeichnungen
- Assoziative Aktualisierung von 3D-Konstruktionsänderungen in allen Zeichnungen
- Automatisches Generieren einer genauen Stücklistentabelle auf Zeichnungen
- Export in nachgelagerte Fertigungsprozesse mit Autodesk® DWG™, Autodesk DXF™ und 2D-IGES

Datenaustausch

- Verwendung importierter Konstruktionen wie native PTC Creo Elements/Direct Modeling Konstruktionen
- Import von Strukturen und Geometrie aus nativen PTC Creo Elements/Pro® und PTC Creo 3D-CAD-Dateien
- Export von neutralen und GRANITE-Dateien in PTC Creo Elements/Pro® und PTC Creo 3D-CAD
- Import und Export in 3D mittels STEP, 3D-IGES, SAT und Leiterplatten-IDF
- Native CAD-Importfunktionen und CAD-Schnittstellen für eine Vielzahl von CAD-Systemen anderer Anbieter

- Export in 3D als VRML und STL
- 2D-Import über Autodesk® DWG™, Autodesk DXF™ und 2D-IGES
- Unterstützung der schlanken Veröffentlichung und Anzeige von eDrawings®
- Automatische Integritätsprüfung und Reparatur
- Nahtlose Integrationen für PTC Produkte, die die Produktentwicklungsfunktionalitäten für CAE, CAM, Collaboration und technische Illustrationen erweitern
 - Export von Teilen und Baugruppen in GRANITE®-Dateiformaten für erweiterte Analysen sowie für die NC- und Werkzeugkonstruktionsfunktionen in PTC Creo
 - Direkte Integration mit PTC Creo View MCAD™ ermöglicht den Export von Teilen und Baugruppen als .pvz-Dateien zur unternehmensweiten Visualisierung
 - Einfache Erstellung von technischen Illustrationen auf Grundlage von PTC Creo Elements/Direct Daten im .pvz-Format in PTC Arbortext® IsoDraw®

Plattformunterstützung und Systemanforderungen

Auf der [PTC Supportseite](#) finden Sie aktuelle Informationen zu den unterstützten Plattformen und den Systemanforderungen.

Weitere Informationen finden Sie unter:
<http://www.ptc.com/product/creo-elements-direct/modeling>.

© 2014 PTC Inc. Alle Rechte vorbehalten. Die Inhalte dieser Seiten werden ausschließlich zu Informationszwecken bereitgestellt und beinhalten keinerlei Gewährleistung, Verpflichtung, Bedingung oder Angebot seitens PTC. Änderungen der Informationen vorbehalten. PTC, das PTC Logo, Product & Service Advantage, Creo, Elements/Direct, Windchill, Mathcad, Arbortext, PTC Integrity, Servigistics, ThingWorx, ProductCloud und alle anderen PTC Produktnamen und Logos sind Warenzeichen oder eingetragene Warenzeichen von PTC und/oder Tochterunternehmen in den USA und anderen Ländern. Alle anderen Produkt- oder Firmennamen sind Eigentum ihrer jeweiligen Besitzer.

J3331-PTC Creo Elements/Direct Modeling-DS-0114-de



PTC® Creo® Elements/Direct® Model Manager

Die unerlässliche Zusatzkomponente für die 3D-Produktentwicklung mit PTC Creo Elements/Direct Modeling

PTC Creo Elements/Direct Model Manager organisiert Ihre Produktkonstruktionsdaten in einer zentralen Datenbank und stellt die effiziente Koordination von Entwicklungsaktivitäten sicher, ohne das Team mit unnötigem Verwaltungsaufwand zu belasten.

PTC Creo Elements/Direct Model Manager ist die integrierte Produktdatenmanagement-Komponente für PTC Creo Elements/Direct Modeling. Mit PTC Creo Elements/Direct Model Manager optimieren Unternehmen den Einsatz ihrer Entwicklungsteams zur Nachverfolgung und Verwaltung von Konstruktionsdaten im Produktlebenszyklus.

Hauptvorteile

Schnellere Entwicklung bei reduzierten Kosten

Kürzere Entwicklungszeiten und geringere Fertigungskosten durch Verwaltung verschiedener Produktkonfigurationen und Wiederverwendung gemeinsam verwalteter Teile und Baugruppen in hohem Maße für unterschiedliche Produktplattformen

Nachvollziehbarkeit in einem System

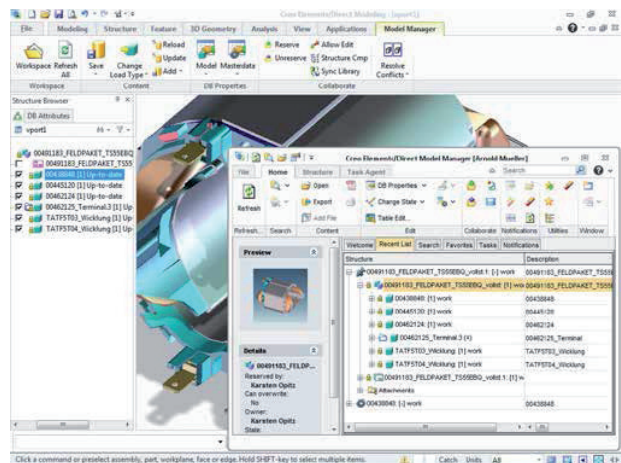
Verwenden Sie PTC Creo Elements/Direct Model Manager als zentrale Arbeitsgruppen-Datenbank, und nutzen Sie freigegebene Konstruktionsdaten gemeinsam mit anderen Unternehmenssystemen wie z. B. ERP. Diese Flexibilität kann eine Vielzahl an Strategien und Systemen für Unternehmensdatenmanagement unterstützen.

Datenmanagement, das mit Ihnen wächst

PTC Creo Elements/Direct Model Manager ist skalierbar vom Einzelunternehmen bis zum globalen Konzern. Unternehmen jeder Größe können neben 3D-CAD problemlos zu einem koordinierten 3D-Produktentwicklungs- und Lebenszyklusmanagement-Prozess übergehen.

Straffung von Prozessen

Eliminieren Sie den hohen Zeit- und Kostenaufwand manueller Datenmanagement-Prozesse. Stellen Sie die Konstruktionsintegrität sicher, und arbeiten Sie im gesamten Entwicklungsteam mit aktuellen Revisionen der Konstruktionsdaten – mit Schutzmaßnahmen gegen Datenverlust.



Bleiben Sie stets auf dem neuesten Stand dank integrierten PTC Creo Elements/Direct Model Manager Status- und Revisionsbenachrichtigungen im PTC Creo Elements/Direct Modeling Struktur-Browser.



Datenblatt

Funktionen und Spezifikationen

Der Standard für Out-of-the-Box-Datenmanagement

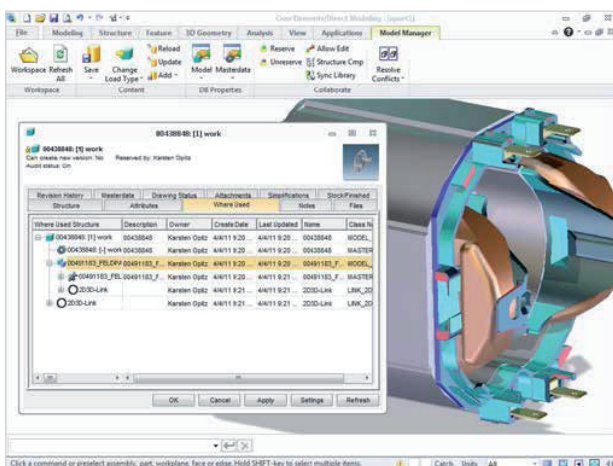
- Keine Probleme mehr beim Datenmanagement dank einer einfachen Installation, die nach 15 Minuten und 6 Klicks abgeschlossen ist
- Sofortige Nutzung sämtlicher Vorteile einer Produktdatenmanagement-Lösung dank vorkonfigurierter Best Practices der Branche

Integrierte Erfahrung

- Nahtlose Integration von Produktdatenmanagement und PTC Creo Elements/Direct Modeling in Echtzeit
- Wiederherstellung der gesamten PTC Creo Elements/Direct Modeling Entwicklungssitzung per Mausklick und Wiederaufnahme genau dort, wo Sie beim letzten Mal aufgehört haben – mit Revisions- und Blickpunkt-Einstellungen

Verwaltung von assoziativen 3D-zu-2D-Zeichnungen

- Erstellung vollständig assoziativer 2D-Zeichnungen mit PTC Creo Elements/Direct Modeling und automatische Verwaltung der 3D-zu-2D-Beziehung von der Konstruktion bis zur Fertigung
- Automatische Aktualisierung von Titelblöcken mit Datenbankattributen wie Versionsnummer und Änderungsnachrichten
- Erstellen und Speichern von Adobe® PDF-Dokumenten (optional mit Wasserzeichen) mit den 3D-Modellen



Zugriff auf, Nachvollziehbarkeit und Verwaltung von Zeichnungseigenschaften mit PTC Creo Elements/Direct Model Manager.

- Ergänzen von Datenbankattributen wie Materialeigenschaften, um verschiedene Varianten eines 3D-Modells zu erstellen

Verwalten von Zuliefererkomponenten

- Erstellen und Verwalten von Zuliefererkomponenten als untrennbare Baugruppen

Verwalten von Rohlingen, vorgefertigten Teilen und Fertigteilen

- Anzeigen von Beziehungen zwischen Rohlingen, vorgefertigten Teilen und Fertigteilen

Stückliste

- Erstellen, Verwalten, Ändern und Exportieren von Stücklisten aus PTC Creo Elements/Direct Model Manager; Zusatzmodul PTC Creo Elements/Direct BOM Editor erforderlich

Arbeitsbereich

- Interaktion mit Produktkonstruktionsdaten über die von Microsoft® Windows Explorer® her bekannten Oberflächenkonzepte mit bequemem Zugriff auf aktuelle Objekte, Favoriten und gespeicherte Suchabfragen
- Suche nach Produktkonstruktionsdaten mit beliebigen definierten Kriterien und Speichern der Suche, die dynamisch mit den neuesten Ergebnissen aktualisiert wird
- Suche nach Produkten und schnelles Verständnis der Auswirkungen einer einzelnen Konstruktionsänderung auf verschiedene Baugruppen

Workflow

- Hinzufügen neuer Benutzer für PTC Creo Elements/Direct Model Manager und einfaches Zuweisen von Berechtigungen mit vordefinierten oder speziell konfigurierten Gruppen
- Verwalten und Kontrollieren des Revisionsverlaufs sämtlicher 3D-Konstruktionsdaten inklusive nicht mechanischer Komponenten

Status und Benachrichtigungen

- Statuswarnungen und Popup-Benachrichtigungen in Echtzeit, wenn Aktualisierungen oder neue Versionen verfügbar sind, während Sie in PTC Creo Elements/Direct Modeling arbeiten
- Anmeldung für E-Mail-Benachrichtigungen bei jeder Änderung der Produktkonstruktionsdaten



Baugruppenverwaltung

- Freigeben von Desktop-Ressourcen beim Laden großer, komplexer Produkte
- Entwickeln im Kontext der Baugruppenstruktur, indem nur die notwendigen Teile und Baugruppen geladen werden

Dezentrale Produktentwicklung

- Verbesserte standortübergreifende Unterstützung für die verteilte Produktentwicklung
- Einsetzbar an einem oder mehreren Standorten

Voraussetzungen

- PTC Creo Elements/Direct Modeling

Plattformunterstützung und Systemanforderungen

Auf der [PTC Supportseite](#) finden Sie aktuelle Informationen zu den unterstützten Plattformen und den Systemanforderungen.

Weitere Informationen finden Sie unter:

<http://www.ptc.com/product/creo-elements-direct/model-manager>

© 2014 PTC Inc. Alle Rechte vorbehalten. Die Inhalte dieser Seiten werden ausschließlich zu Informationszwecken bereitgestellt und beinhalten keinerlei Gewährleistung, Verpflichtung, Bedingung oder Angebot seitens PTC. Änderungen der Informationen vorbehalten. PTC, das PTC Logo, Product & Service Advantage, Creo, Elements/Direct, Windchill, Mathcad, Arbortext, PTC Integrity, Servigistics, ThingWorx, ProductCloud und alle anderen PTC Produktnamen und Logos sind Warenzeichen oder eingetragene Warenzeichen von PTC und/oder Tochterunternehmen in den USA und anderen Ländern. Alle anderen Produkt- oder Firmennamen sind Eigentum ihrer jeweiligen Besitzer.

J3328-PTC Creo Elements/Direct Model-Manager-DS-0114-de